

HOOILANDEN

Ontstaan

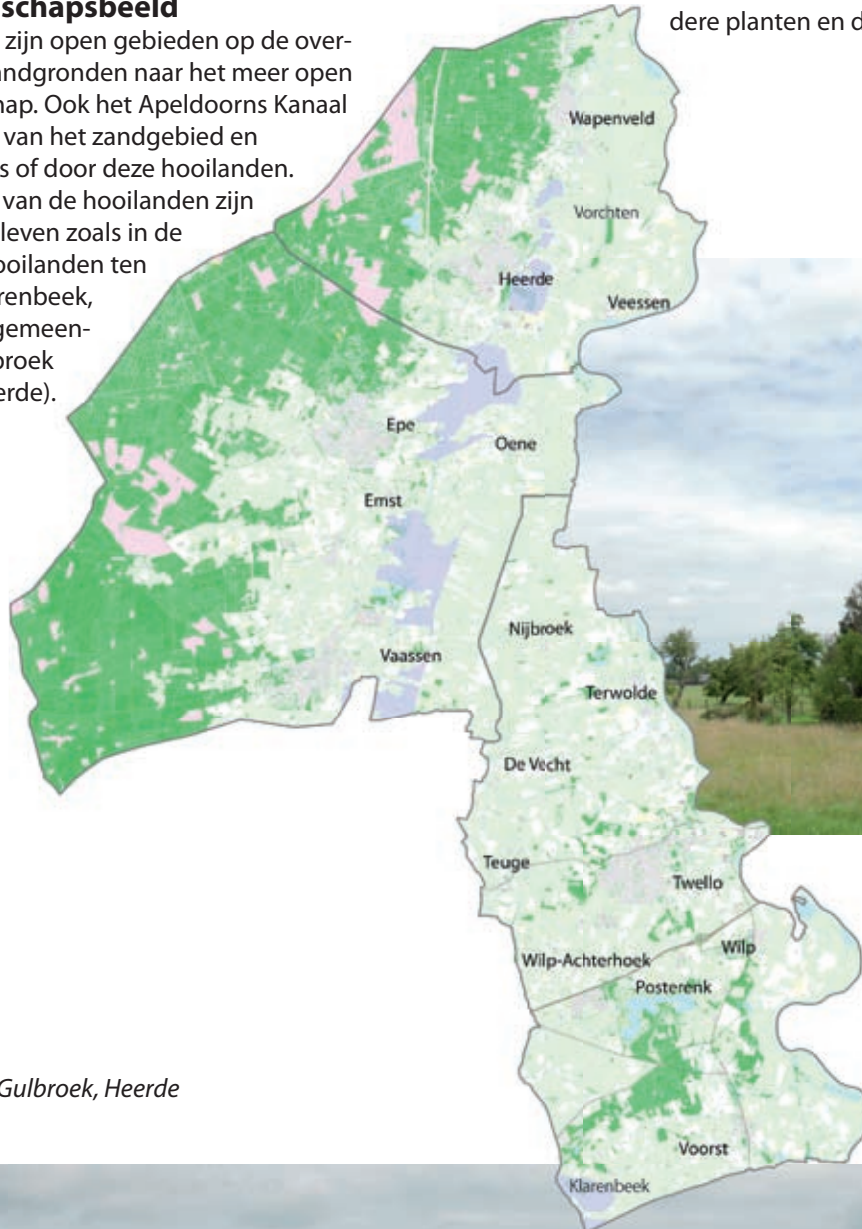
Aansluitend op de beekdalen liggen onder aan de helling van de Veluwe, op de overgang naar de veel vlakkerde vallei, gebieden waar water van oorsprong stagneerde. Dit zijn de hooilanden. Ze waren vroeger zeer nat, doordat er veel kwel opborrelde vanuit de stuwwal en doordat beken de velden soms overstroomden.

Huidig landschapsbeeld

De hooilanden zijn open gebieden op de overgang van de zandgronden naar het meer open rivierenlandschap. Ook het Apeldoorns Kanaal ligt op de rand van het zandgebied en loopt vlak langs of door deze hooilanden. Kleine stukken van de hooilanden zijn behouden gebleven zoals in de Loenensche Hooilanden ten zuiden van Klarenbeek, Vemdebroek (gemeente Epe) en Gulbroek (gemeente Heerde).

In het verleden kwamen langs de randen van de hooilandpercelen en op de overgang van hoog naar laag veel kavelbeplanting voor zoals elzensingels en knotwilgen, maar met de komst van prikkeldraad zijn deze beplantingen grotendeels verdwenen.

Ook nu nog zijn de hooilanden natte gebieden hoewel de hoeveelheid kwel sterk is afgenomen. Desondanks zorgt het kwel voor een relatief voedelsarme situatie van sloten en graslanden en dat verklaart waarom er zoveel bijzondere planten en dieren voorkomen.



Hooilanden bij Gulbroek, Heerde



HOOILANDEN

Gebiedskenmerken Hooilanden

Algemeen

De hooilanden komen voor langs beekdalen en afvoerlose laagtes in het dekzandgebied. De structuur van de hooilanden wordt bepaald door een het rationele en relatief groot-schalige agrarische landschap met de aanwezigheid van bosjes, houtsingels en solitaire bomen. Het zijn natte gebieden, gekenmerkt door een onregelmatige blokverkeveling. Er komt vrijwel geen bebouwing voor. Wegen lopen veelvuldig dood.

Bebouwing

Vrijwel geen. Plaatselijk komen enkele boerderijen voor.

Grondgebruik

Grasland.

Beplanting

De openheid in deze gebieden moet zoveel mogelijk behouden blijven.

Poelen

Op plaatsen in het weiland die van nature laag liggen en waar het grondwater hoog zit, legden men vroeger vaak poelen in het weiland aan als drinkplaats voorvee. Een goed aangelegde poel kan dienen als voortplantingsgebied voor kikkers, padden, salamanders en libellen.

Wat en waar planten?

De meest voorkomende streekeigen boom- en struiksoorten voor de hooilanden en de plek op het erf en in het landschap waar u ze het beste aan kunt planten.

Houtwal en houtsingel:

Gewone es aangevuld met zwarte els en schietwilg, met struiken zoals meidoorn, sleedoorn, inlandse vogelkers, veldesdoorn, hondsroos, vuilboom, Gelderse roos.

In de omgeving van beken:

Grauwe wilg en inlandse vogelkers.

Langs een perceel:

Zomereiken, op korte afstand van elkaar, soms twee rijen dik.

Solitaire bomen op het erf:

Kastanje, linde of walnoot.

Haag rond of bij de voor- of moestuin:

Liguster, meidoorn, veldesdoorn, (haagbeuk).

Voor plantinstructie: www.landschapsbeheergelderland.nl

